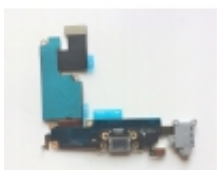


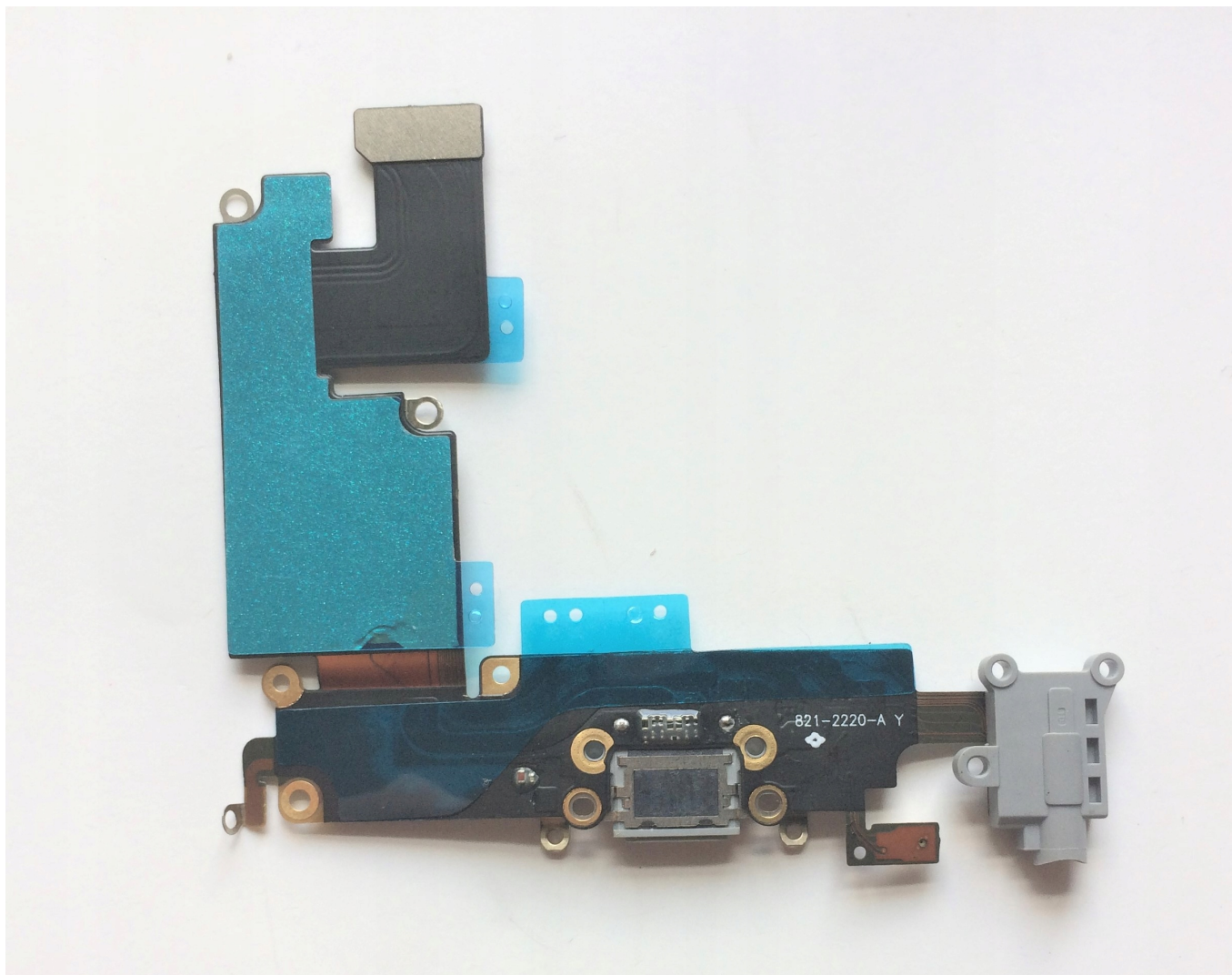
Link do produktu: <https://www.fart-gsm.pl/tasma-zlacze-ladowania-iphone-6-plus-black-p-3194.html>



Taśma Złącze Ładowania iPhone 6 Plus Black

Cena	16,50 zł
Dostępność	Dostępny
Czas wysyłki	24 godziny
Producent	Zamiennik
Waga produktu z opakowaniem jednostkowym	0.2 kg

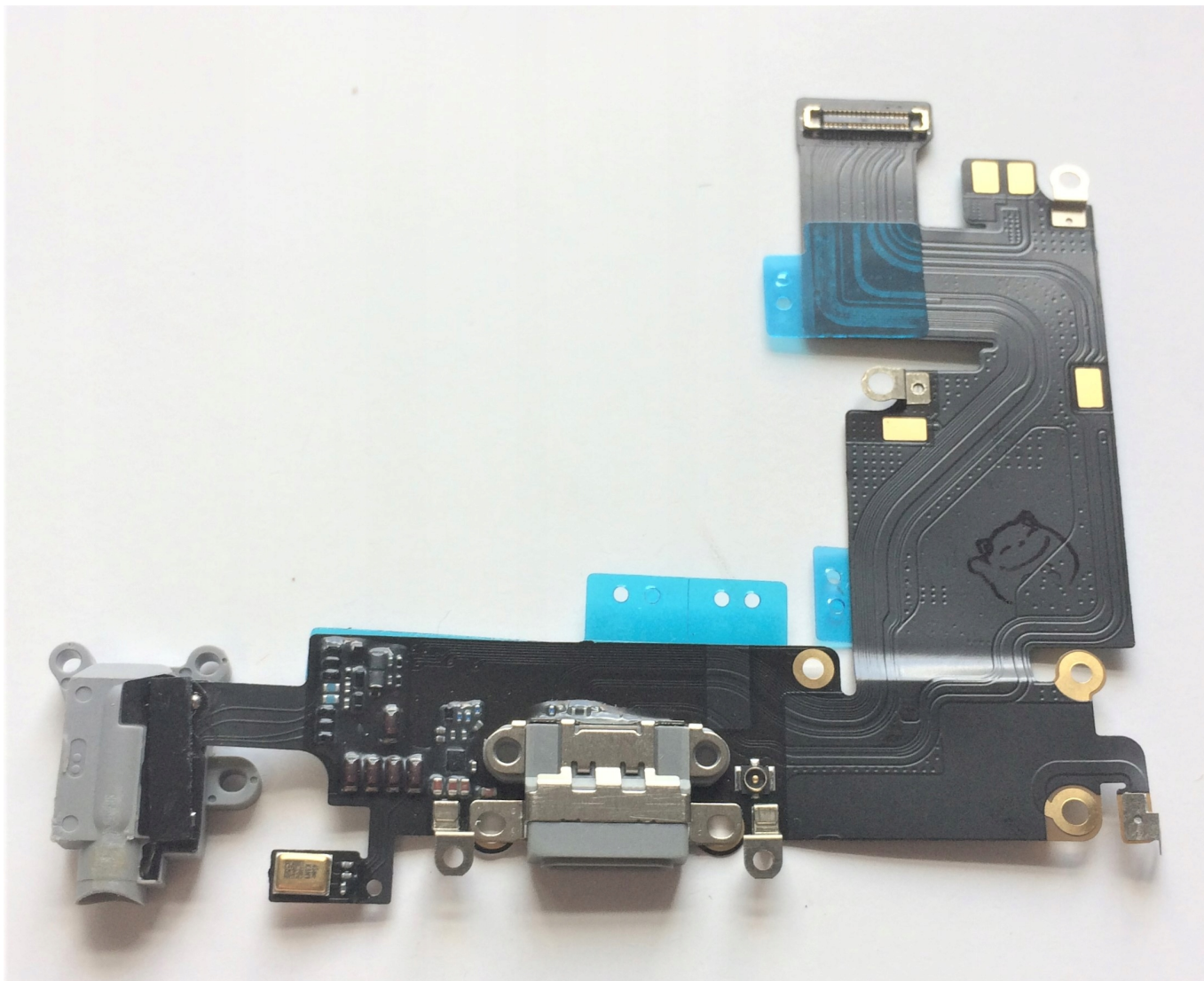
Opis produktu



Przedmiotem naszej oferty jest:

Nowy zamiennik złącze ładowania do modelu iPhone 6 Plus w kolorze czarnym.

Jakość produktu: AAA



Bezpieczeństwo produktów (GPSR)

Lista ostrzeżeń dotyczących bezpieczeństwa Akcesoriów GSM i części serwisowych oparta o wymagania Rozporządzenia (UE) 2023/988 w sprawie ogólnego bezpieczeństwa produktów (GPSR):

1. Ryzyko porażenia prądem:
 - * Podczas podłączania akcesoriów do zasilania upewnij się, że ręce i powierzchnie są suche. Unikaj kontaktu z wodą.
 - * Używaj tylko oryginalnych ładowarek i zasilaczy, które są zgodne z normami bezpieczeństwa.
2. Ryzyko przegrzania i pożaru:
 - * Nie pozostawiaj urządzeń elektronicznych ładowanych na łatwopalnych powierzchniach (np. łóżko, dywan).
 - * Unikaj ładowania w miejscach o ograniczonej wentylacji.
 - * Nie używaj uszkodzonych kabli lub ładowarek – mogą powodować przegrzewanie i pożar.
3. Uszkodzenia mechaniczne:
 - * Chroń akcesoria przed upadkami i uderzeniami, które mogą prowadzić do uszkodzeń i nieprawidłowego działania.
 - * W przypadku uszkodzenia, nie używaj akcesorium i oddaj do serwisu.
4. Alergie skórne:
 - * Niektóre materiały, z których wykonane są akcesoria (np. etui, paski do smartwatchów), mogą powodować reakcje

alergiczne. W przypadku wystąpienia podrażnień, zaprzestań używania.

5. Ryzyko połącznięcia małych elementów:

* Akcesoria, takie jak karty SIM, małe śrubki, mogą być niebezpieczne dla dzieci – przechowuj je w miejscu niedostępnym dla dzieci.

6. Ograniczenia użytkowania:

* Niektóre akcesoria mogą ograniczać funkcjonalność telefonu (np. etui blokujące sygnał).

* Upewnij się, że akcesorium jest kompatybilne z Twoim modelem telefonu.

7. Bezpieczeństwo danych:

* Oddając telefon do serwisu, zawsze wykonaj kopię zapasową danych i usuń poufne informacje.

8. Utylizacja:

* Zużyte akcesoria elektroniczne należy utylizować zgodnie z lokalnymi przepisami dotyczącymi recyklingu elektroodpadów.

9. Wpływ na wzrok:

* Długotrwałe korzystanie ze smartfonu może prowadzić do przemęczenia wzroku.

* Korzystaj z trybu ochrony oczu, jeśli jest dostępny, i regularnie rób przerwy od ekranu.

10. Używanie w wilgotnym środowisku:

* Kontakt z wodą lub wilgocią może uszkodzić urządzenie i spowodować jego nieprawidłowe działanie.

* Unikaj używania smartfonu w łazience, podczas deszczu lub w innych wilgotnych środowiskach, chyba że urządzenie posiada certyfikat wodoodporności (np. IP68).

11. Zakłócenia w pracy innych urządzeń:

* Korzystanie ze smartfonu w pobliżu urządzeń medycznych, takich jak rozruszniki serca, może powodować zakłócenia elektromagnetyczne.

* Zachowuj odległość co najmniej 15 cm między smartfonem a urządzeniami medycznymi.

12. Bezpieczeństwo podczas jazdy:

* Korzystanie ze smartfonu podczas prowadzenia pojazdu zwiększa ryzyko wypadku.

* Nie używaj smartfonu podczas jazdy. Używaj zestawów głośnomówiących lub zatrzymaj się w bezpiecznym miejscu.

13. Regularna konserwacja:

* Zaniechanie regularnego czyszczenia portów i gniazd może prowadzić do ich uszkodzenia lub awarii.

* Regularnie czyść porty i gniazda przy użyciu suchej i czystej ściereczki, unikając wprowadzania wilgoci.