

Link do produktu: <https://www.fart-gsm.pl/korpus-obudowa-wewnetrzna-nokia-2600-buzzer-antena-oryginalny-p-2997.html>



Korpus Obudowa wewnętrzna Nokia 2600 buzzer antena (oryginalny)

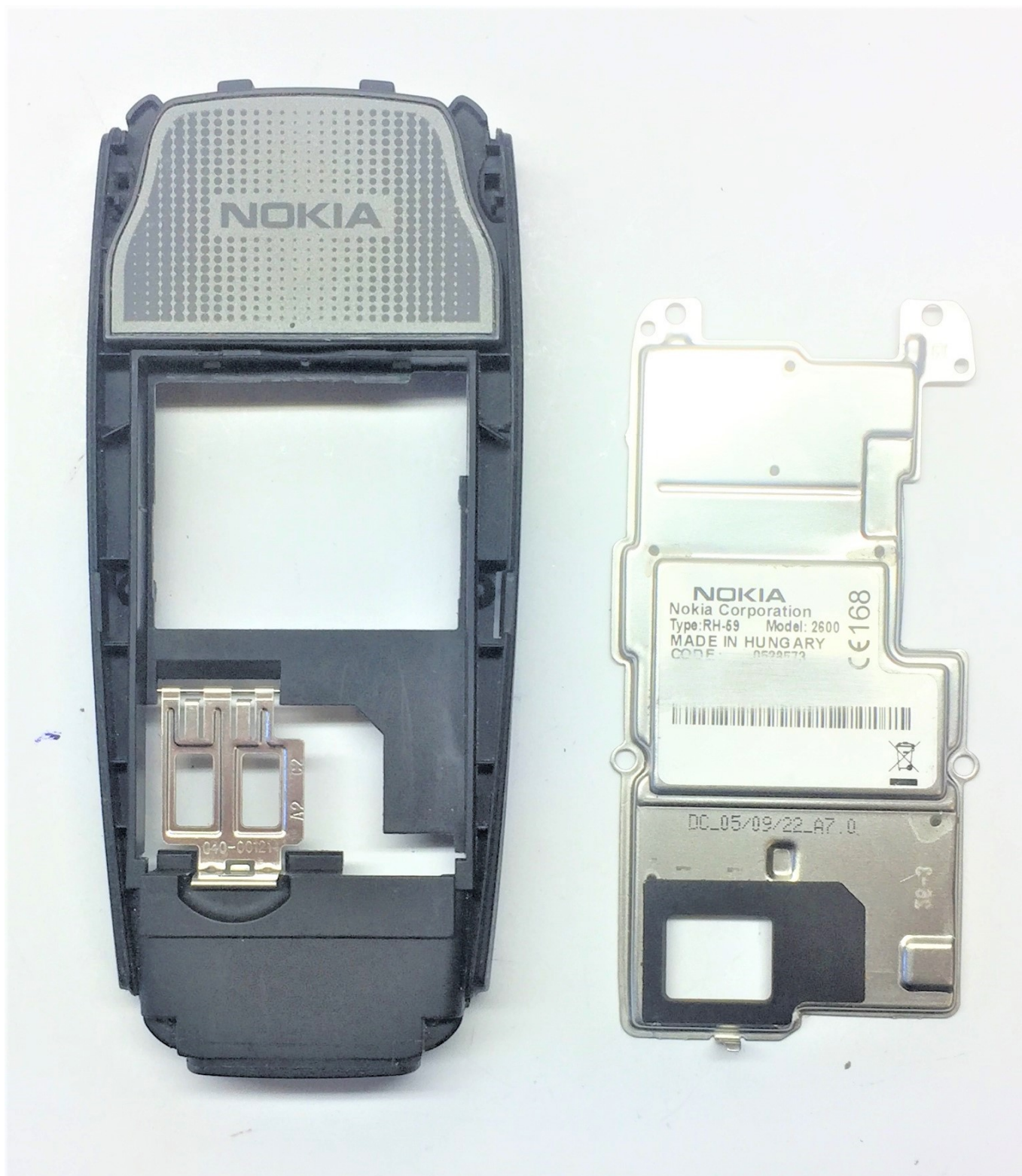
Cena	8,00 zł
Dostępność	Dostępny
Czas wysyłki	24 godziny
Producent	Nokia
Waga produktu z opakowaniem jednostkowym	0.2 kg
Typ	inny
Pasuje do marki	Nokia
Kolor	inny

Opis produktu



Przedmiotem naszej oferty jest:

Nowy oryginalny Korpus Ramka z buzzerem anteną i złączem HF do modelu Nokia 2600.



Bezpieczeństwo produktów (GPSR)

Lista ostrzeżeń dotyczących bezpieczeństwa Akcesoriów GSM i części serwisowych oparta o wymagania Rozporządzenia (UE) 2023/988 w sprawie ogólnego bezpieczeństwa produktów (GPSR):

1. Ryzyko porażenia prądem:
 - * Podczas podłączania akcesoriów do zasilania upewnij się, że ręce i powierzchnie są suche. Unikaj kontaktu z wodą.
 - * Używaj tylko oryginalnych ładowarek i zasilaczy, które są zgodne z normami bezpieczeństwa.
2. Ryzyko przegrzania i pożaru:
 - * Nie pozostawiaj urządzeń elektronicznych ładowanych na łatwopalnych powierzchniach (np. łóżko, dywan).
 - * Unikaj ładowania w miejscach o ograniczonej wentylacji.
 - * Nie używaj uszkodzonych kabli lub ładowarek – mogą powodować przegrzewanie i pożar.
3. Uszkodzenia mechaniczne:
 - * Chroń akcesoria przed upadkami i uderzeniami, które mogą prowadzić do uszkodzeń i nieprawidłowego działania.
 - * W przypadku uszkodzenia, nie używaj akcesorium i oddaj do serwisu.
4. Alergie skórne:
 - * Niektóre materiały, z których wykonane są akcesoria (np. etui, paski do smartwatchów), mogą powodować reakcje alergiczne. W przypadku wystąpienia podrażnień, zaprzestań używania.
5. Ryzyko połknięcia małych elementów:
 - * Akcesoria, takie jak karty SIM, małe śrubki, mogą być niebezpieczne dla dzieci – przechowuj je w miejscu niedostępnym dla dzieci.
6. Ograniczenia użytkowania:
 - * Niektóre akcesoria mogą ograniczać funkcjonalność telefonu (np. etui blokujące sygnał).
 - * Upewnij się, że akcesorium jest kompatybilne z Twoim modelem telefonu.
7. Bezpieczeństwo danych:
 - * Oddając telefon do serwisu, zawsze wykonaj kopię zapasową danych i usuń poufne informacje.
8. Utylizacja:
 - * Zużyte akcesoria elektroniczne należy utylizować zgodnie z lokalnymi przepisami dotyczącymi recyklingu elektroodpadów.
9. Wpływ na wzrok:
 - * Długotrwałe korzystanie ze smartfonu może prowadzić do przemęczenia wzroku.
 - * Korzystaj z trybu ochrony oczu, jeśli jest dostępny, i regularnie rób przerwy od ekranu.
10. Używanie w wilgotnym środowisku:
 - * Kontakt z wodą lub wilgocią może uszkodzić urządzenie i spowodować jego nieprawidłowe działanie.
 - * Unikaj używania smartfonu w łazience, podczas deszczu lub w innych wilgotnych środowiskach, chyba że urządzenie posiada certyfikat wodoodporności (np. IP68).
11. Zakłócenia w pracy innych urządzeń:
 - * Korzystanie ze smartfonu w pobliżu urządzeń medycznych, takich jak rozruszniki serca, może powodować zakłócenia elektromagnetyczne.
 - * Zachowuj odległość co najmniej 15 cm między smartfonem a urządzeniami medycznymi.
12. Bezpieczeństwo podczas jazdy:
 - * Korzystanie ze smartfonu podczas prowadzenia pojazdu zwiększa ryzyko wypadku.
 - * Nie używaj smartfonu podczas jazdy. Używaj zestawów głośnomówiących lub zatrzymaj się w bezpiecznym miejscu.
13. Regularna konserwacja:
 - * Zaniechanie regularnego czyszczenia portów i gniazd może prowadzić do ich uszkodzenia lub awarii.
 - * Regularnie czyść porty i gniazda przy użyciu suchej i czystej ściereczki, unikając wprowadzania wilgoci.